



## INFOS VOYAGEURS



### L'info trafic en temps réel

- Suivez le **fil twitter certifié** @TERNouvelleAQ de 6h à 20h en continu

### Horaires, achat de billets, bons plans

- [ter.sncf.com/nouvelle-aquitaine](http://ter.sncf.com/nouvelle-aquitaine)
- Téléchargez l'appli Assistant SNCF



### Allo TER

**0 800 872 872** Service & appel gratuits

- Préparez votre voyage avec un **conseiller TER** du lundi au vendredi de 6h30 à 19h30

Toute l'information sur **transport.sncf.nouvelle-aquitaine.fr**



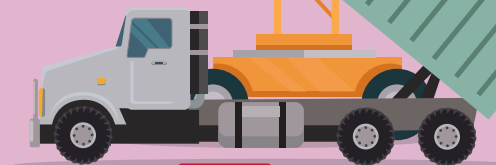
## INFOS TRAVAUX

Du 17 janvier au 30 septembre 2022,

# Création de la halte de Bouscat Sainte-Germaine

## DES CARS REMPLACENT LES TRAINS

EN SEMAINE, EN DEHORS DES HEURES DE POINTE, ENTRE BORDEAUX ET BLANQUEFORT.



Toute l'information sur **transport.sncf.nouvelle-aquitaine.fr**

## Quels travaux ?

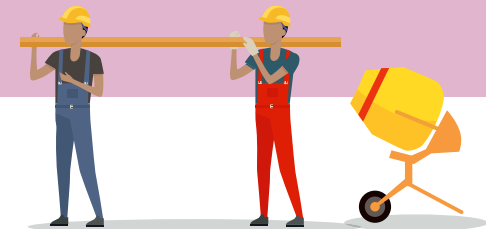
### Création de la halte

- Construction de quais
- Mise en place d'escaliers et d'ascenseurs pour rendre la halte accessible aux personnes à mobilité réduite

### Pôle d'échanges multimodal aménagé par Bordeaux Métropole

- Création d'un parvis de gare, à l'angle nord-ouest de la route du Médoc et de l'avenue Clemenceau.
- Réaménagement de l'avenue Clemenceau pour permettre des échanges plus fluides entre bus, taxis, véhicules en auto-partage et véhicules électriques.

Ouverture de la halte prévue en 2023.



## Montant et financement des travaux

